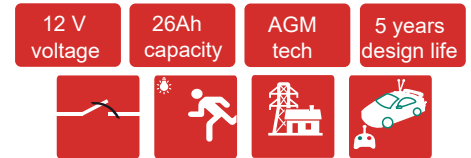


KBL12260 12V 26Ah



La serie Kaise Long Life con diseño de vida de 10 años ha sido diseñada para diferentes aplicaciones tales como SAI, telecomunicaciones, aplicaciones eléctricas y, en general, cualquier aplicación que requiera una larga esperanza de vida.



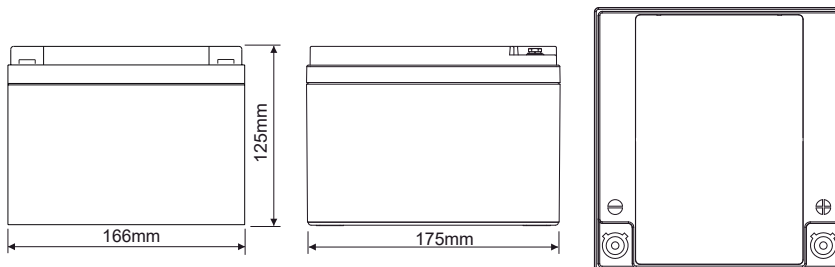
Normas de cumplimiento

- IEC 60896-21/22
- GB/T19638
- JIS C8704
- BS6290 part 4

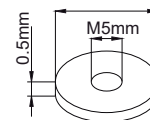
Características físicas y eléctricas

Voltaje Nominal (V)	12 (6 celdas por unidad)
Vida útil (25°C)	5 años
Capacidad Nominal (25°C)	26 Ah @ 20HR-índice (to 1.75Vpc)
Dimension (mm)	L165 x W175 x H125
Peso aproximado	9, 75 Kg (17.2 lbs)
Tipo de Terminal	Esfuerzo mecánico permitido del terminal M5 (Torque entre 4y6 N.m)
Resistencia Interna	Aprox. 0.010 Ohm (carga completa @ 25°C)
Corriente de Carga Máx.	7.2A
Corriente de Descarga Máx. (5S)	310A
Corriente de Corto Circuito	1000A
Auto Descarga	Aprox. 2.5% por mes @ 20°C
Temperatura Ambiente	Descarga: -20~55°C Carga: -20~50°C Almacenamiento: -20~45°C
Tensión de Flotación	13.6V @25°C (-3mV/celda/C)
Ecuación y ciclo de uso de voltaje de carga	14.4V @25°C
Container Material	ABS (UL94-V0 opcional)

Dimensiones de la batería



Terminal



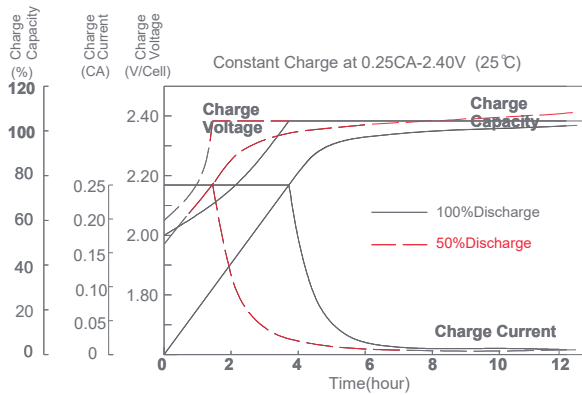
Características de Corriente de Descarga (Constante) Amps (25°)

F.V/Time	5min	10min	15min	30min	1h	3h	4h	5h	10h	20h
1.60V	72.9	53.8	44.4	27.3	16.4	6.86	5.49	4.57	2.58	1.39
1.67V	65.0	49.6	41.9	26.1	16.0	6.80	5.42	4.51	2.55	1.35
1.70V	58.1	45.0	39.5	25.1	15.6	6.74	5.36	4.48	2.51	1.32
1.75V	50.5	41.9	36.7	24.3	15.3	6.62	5.30	4.42	2.48	1.30
1.80V	44.6	38.0	34.3	23.2	14.8	6.50	5.18	4.31	2.43	1.28
1.85V	38.2	34.3	31.2	21.9	14.2	6.26	5.03	4.21	2.37	1.25

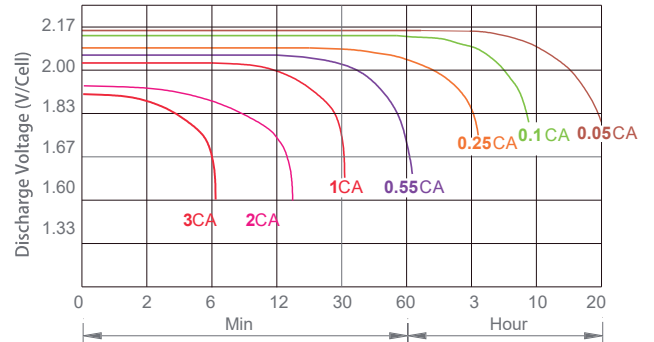
Características de Potencia de Descarga (Constante): W/Cell (25°C)

F.V/Time	5min	10min	15min	30min	1h	3h	4h	5h	10h	20h
1.60V	128	96.6	80.8	50.5	30.6	13.0	10.4	8.69	4.98	2.69
1.67V	116	89.9	77.1	48.6	30.0	12.9	10.3	8.69	4.94	2.65
1.70V	105	82.6	73.5	47.1	29.5	12.9	10.3	8.63	4.91	2.61
1.75V	92.3	77.8	68.6	45.9	29.1	12.8	10.3	8.63	4.88	2.58
1.80V	82.6	71.7	65.0	44.3	28.4	12.6	10.1	8.44	4.83	2.55
1.85V	71.7	65.0	59.6	42.2	27.5	12.3	9.90	8.32	4.73	2.50

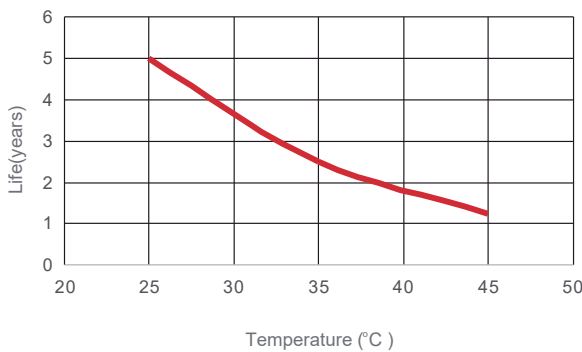
Características de Carga



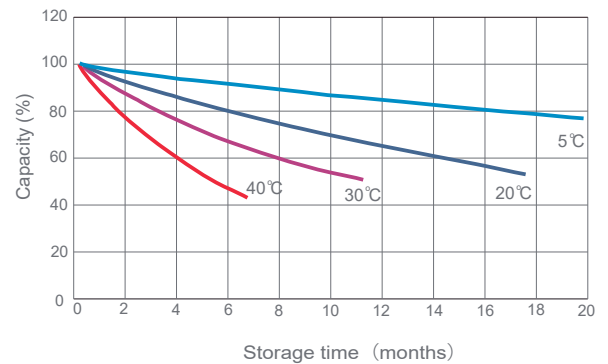
Características de Descarga (25°C)



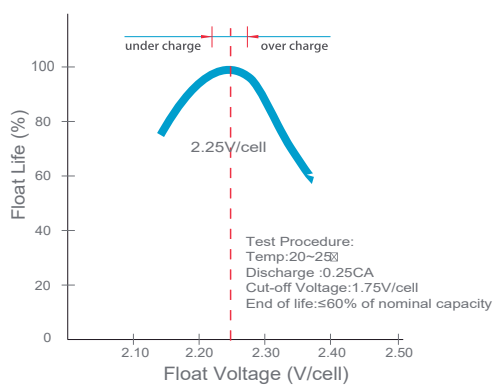
Temperatura Vs Vida Util



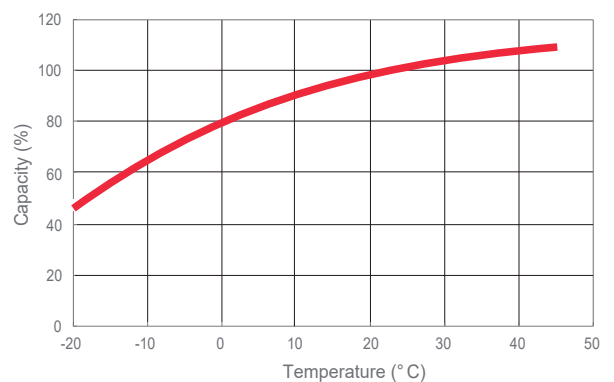
Característica Auto Descarga



Voltaje de Flotación Vs Vida Útil (%)



Capacidad Vs Temperatura



Tensión de Corte recomendada según la corriente de Descarga

Discharge Current I (A)	$I \leq 0.08C$	$0.08C \leq I < 0.2C$	$0.2C \leq I < 0.6C$	$0.6C \leq I < 1.0C$	$I \geq 1.0C$
Final of Voltage	$\geq 1.85Vpc$	$\geq 1.80Vpc$	$\geq 1.75Vpc$	$\geq 1.70Vpc$	$\geq 1.60Vpc$

